



## Programm LKPM-Akademie

Wochen-Seminar

3 Tage Seminar  
Training und Förderung von überfachlichen Kompetenzen

Arbeitsplatznahe betriebliche Qualifizierung im Unternehmen  
Sicherheits- und Gesundheitsschutz

MitarbeiterInnen arbeiten im Regelbetrieb im Unternehmen (kostenfreie Mitarbeit)

Abschlussprüfung und Zertifikatsverleih am Ende der Woche in der LKPM-Akademie

Die Qualifizierungsmaßnahmen im Rahmen der LKPM-Akademie dauern eine Woche.

Die Vermittlung des Theorie-Teils findet von Montag bis einschließlich Mittwoch in den Räumlichkeiten der LKPM-Akademie statt, von Donnerstag bis Freitag werden vor Ort im Unternehmen am Arbeitsplatz die Schwerpunkte Sicherheits- und Gesundheitsschutz thematisiert und mit den MitarbeiterInnen praxisgerecht umgesetzt.

Der Erhalt des LKPM-Zertifikats ist an die laufende Sicherung des Lernerfolgs gebunden. Hierzu zählt auch eine Abschlussprüfung am Ende der Ausbildungszeit im Rahmen der LKPM-Akademie. Jeder Teilnehmer und jede Teilnehmerin erhalten zu Ausbildungsende ein Zertifikat.

office@lkpm.at • www.lkpm.at

## LKPM-zertifizierte MitarbeiterInnen

Mit der Schaffung der LKPM-Akademie setzt die LKPM PersonalManagement GmbH neue Impulse im Bereich der Personaldienstleistungen. Im Rahmen der LKPM-Akademie verfolgen wir die praxisgerechte und fachspezifische Aus- und Weiterbildung von Personal und tragen hiermit als führender Personaldienstleister mit Jahrzehnte langer Erfahrung in der Personalbereitstellung in den unterschiedlichsten Branchen dem Wunsch vieler Kunden Rechnung.

Parallel zur berufsbegleitenden fachspezifischen Aus- und Weiterbildung Ihres Personals legen wir auch besonderen Wert auf die Förderung der Soft Skills Ihrer MitarbeiterInnen. Die LKPM-Akademie steht stellvertretend für mitarbeiterzentriertes und kundenorientiertes Bewusstsein zum Wohle Ihres Unternehmens.

Das LKPM-Akademie-Zertifikat bildet den Abschluss einer intensiven Ausbildung, deren Kosten von der Leo Krimbacher PersonalManagement GmbH getragen werden.

## LKPM-Akademie Koordination

Leo Krimbacher  
PersonalManagement GmbH  
Fürstenweg 7  
A-6020 Innsbruck  
Tel.: +43 - (0)512 - 56 31 20  
Mobil: +43 - (0)699 - 104 98 660  
Fax: +43 - (0)512 - 56 31 20 20  
Email: office@lkpm.at



LKPM-Akademie Koordinator  
Leonhard Krimbacher



# LKPM / LKPD Akademie

Die Leo Krimbacher PersonalManagement GmbH unterstützt mit der LKPM-Akademie seine Kunden und deren MitarbeiterInnen. Schwerpunkte der LKPM-Akademie sind personalspezifische Aus- und Weiterbildungen gepaart mit Soft Skills. Die LKPM-Akademie ist Ausdruck einer intensiven Partnerschaft. Mit Hilfe von in der Branche anerkannten FachtrainerInnen und BeraterInnen werden MitarbeiterInnen vor Ort sowie bei Seminaren in der hauseigenen LKPM-Akademie für ihre beruflichen Einsätze optimal ausgebildet.

Impressum Inhalt: Leo Krimbacher – www.lkpm.at – Email: office@lkpm.at





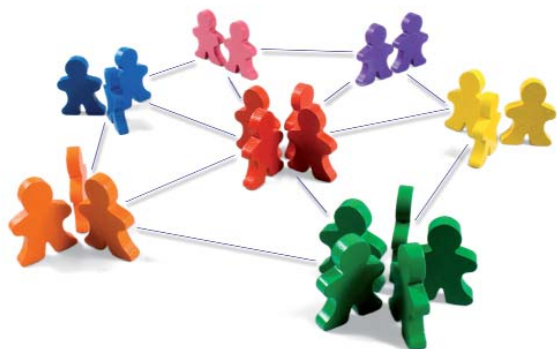
## Unser Angebot

LKPM, bekannt als innovativer und leistungsstarker Anbieter von Leihpersonal, investiert als einziger Anbieter in die **Aus- und Weiterbildung von Personal in den Bereichen Fach- und Sozialkompetenz**. LKPM steht für die gezielte Ausbildung und Förderung Ihrer MitarbeiterInnen in der hauseigenen LKPM-Akademie, die optimale Begleitung während der Einschulungsphase in Ihrem Unternehmen sowie für die bestmögliche Vorbereitung Ihrer MitarbeiterInnen auf den Einsatz in Ihrem Betrieb. Die Kosten dafür übernimmt LKPM.

## Ihr Vorteil und Nutzen

**Topmotivierte, sozial kompetente MitarbeiterInnen**, die sich rasch in das bestehende Team und in die Abläufe einfügen und ihre Tätigkeit ab dem ersten Bezahl-Tag optimal und professionell ausführen können.

- ▶ MitarbeiterInnen zeigen durch gezielte Qualifizierungsmaßnahmen ein hohes Maß an **Fach- und Sozialkompetenz**
- ▶ Wettbewerbsvorteile aufgrund von **rasch einsetzbaren und qualifizierten** MitarbeiterInnen
- ▶ **Kostenlose Überlassung** der Arbeitskräfte in Ihrem Unternehmen für die Dauer der Ausbildung



## Inhalte LKPM-Akademie

### Training und Förderung von überfachlichen Kompetenzen

**Sprachausbildung** in Deutsch (soweit erforderlich) und firmenspezifischen Begrifflichkeiten.

**Persönlichkeitsentwicklung** in den Bereichen:

- ▶ **Team- und Konfliktfähigkeit**
  - ▶ Hintergrundwissen und Bewusstsein über Gruppendynamik
  - ▶ Rechtzeitiges Erkennen von Konflikten und sinnvoller Umgang mit Konfliktsituationen
  - ▶ Meine Rolle im Team – was ist notwendig, erlaubt bzw. gewünscht
  - ▶ Training von Teamfähigkeit
- ▶ **Zeitmanagement**
  - ▶ Zeitmanagement = Selbstmanagement im Berufsleben
  - ▶ Effiziente Arbeitsorganisation
  - ▶ Verlässlichkeit im Arbeitsverhältnis
- ▶ **Umgangsformen und Auftritt**
  - ▶ Arbeitsklima und Benehmen
  - ▶ Umgangsformen und angemessenes Äußeres
  - ▶ Auswirkung von Alkohol und Drogen, Krankheit und Diskriminierung am Arbeitsplatz
- ▶ **Optimierung von Lern- und Auffassungsgaben**
  - ▶ Vermittlung wirksamer Lernmethoden
  - ▶ Nutzbarmachung von Auffassungstechniken
  - ▶ Ausbau der eigenen Leistungskurve
  - ▶ Optimierung des Konzentrationsvermögens
  - ▶ Vermittlung von Entspannung fördernden Methoden
- ▶ **Motivation und Eigenverantwortung**
  - ▶ Verbesserung der kognitiven Fähigkeiten
  - ▶ Vermittlung nachhaltiger Lerntechniken
  - ▶ Perspektiven-Bildung
  - ▶ Entfaltung des eigenen Leistungspotentials
  - ▶ Entwicklung mentaler Fertigkeiten
  - ▶ Auseinandersetzung mit regenerativen Methoden
- ▶ **Kommunikation**
  - ▶ Grundmerkmale und Regeln der Kommunikation
  - ▶ Äußerung von konstruktiver Kritik und wertschätzendem Feedback
  - ▶ Nonverbale Kommunikation - die Rolle der Körpersprache

Innerhalb von einer Woche werden im Zuge von 24 Lehreinheiten die überfachlichen Kompetenzen trainiert und persönlichkeitsrelevante Inhalte erarbeitet. Wesentlicher Bestandteil des Trainings ist der Praxisbezug.

Im Anschluss hieran werden im Zuge einer vierstündigen Blockveranstaltung die Kenntnisse und der Praxiseinsatz Ihrer MitarbeiterInnen überprüft. Die Ausstellung des LKPM-Akademie-Zertifikats ist an die positive Bewertung der Beurteilungskriterien gebunden. Die Einschätzung des Arbeitsgebers kann auf Basis eines Fragebogens mit dem Schwerpunkt Mitarbeiterzufriedenheit in die Endbewertung mit einbezogen werden.

## Arbeitsplatznahe betriebliche Qualifizierung

### Sicherheits- und Gesundheitsschutz am Arbeitsplatz Training on the job

- ▶ Detailschulung
- ▶ Sicherheit am Arbeitsplatz
- ▶ Eingliederung in den Regelbetrieb
- ▶ Basisschulung Ergonomie des Körpers – richtiges Heben, Sitzen, Gehen

Im Rahmen der betrieblichen Qualifizierung werden Inhalte zur Arbeitssicherheit unter spezieller Rücksichtnahme auf den jeweiligen Arbeitsplatz vermittelt und trainiert.

Die Schulung zur Arbeitsplatzergonomie findet direkt im Unternehmen statt und umfasst einen Block von 2 Stunden.

Die zeitliche Abstimmung erfolgt in Absprache mit dem Arbeitgeber und berücksichtigt die Erfordernisse und Gegebenheiten des jeweiligen Unternehmens. Hierbei werden auch Schichtarbeitszeiten, Tagesspitzen und dergleichen berücksichtigt.

